

**Ordinance amending the Unified Development Code (“UDC”), upon application by John Kendall and The Boston Group on behalf of Cloudcroft Land Ventures (“Owner”) by changing the UDC Zoning Map in reference a 2.257-acre tract of land being out of Lot 14, Section 55, Flour Bluff Encinal Farm & Garden Tracts from the “RM-1” Multifamily 1 District to the “CC” Commercial Compatible District; amending the Comprehensive Plan to account for any deviations; and providing for a repealer clause and publication.**

**WHEREAS**, the Planning Commission has forwarded to the City Council its final report and recommendation regarding the application of John Kendall and The Boston Group on behalf of Cloudcroft Land Ventures (“Owner”), for an amendment to the City of Corpus Christi’s Unified Development Code (“UDC”) and corresponding UDC Zoning Map;

**WHEREAS**, with proper notice to the public, public hearings were held on Wednesday, July 29, 2015, during a meeting of the Planning Commission when the Planning Commission recommended denial of the change of zoning from the “RM-1” Multifamily 1 District to the “IL” Light Industrial District and, in lieu thereof, approval of a change of zoning to the “CC” Commercial Compatible District, and on Tuesday, August 25, 2015, during a meeting of the City Council, during which all interested persons were allowed to appear and be heard; and

**WHEREAS**, the City Council has determined that this amendment would best serve the public health, necessity, convenience and general welfare of the City of Corpus Christi and its citizens.

**BE IT ORDAINED BY THE CITY COUNCIL OF THE CITY OF CORPUS CHRISTI, TEXAS:**

**SECTION 1.** Upon application made by John Kendall and The Boston Group on behalf of Cloudcroft Land Ventures (“Owner”), the Unified Development Code (“UDC”) of the City of Corpus Christi, Texas (“City”), is amended by changing the zoning of a 2.257-acre tract of land out of Lot 14, Section 55, Flour Bluff Encinal Farm and Garden Tracts, located along the south side of Graham Road between Waldron Road and Humble Road (the “Property”), from the “RM-1” Multifamily 1 District to the “CC” Commercial Compatible District (Zoning Map No. 035031), as shown in Exhibit “A” and Exhibit “B”. Exhibit A, which is a metes and bounds description of the Property, and Exhibit B, which is a map to accompany the metes and bounds, are attached to and incorporated in this ordinance by reference as if fully set out herein in their entireties.

**SECTION 2.** The official UDC Zoning Map of the City is amended to reflect changes made to the UDC by Section 1 of this ordinance.

**SECTION 3.** The UDC and corresponding UDC Zoning Map of the City, made effective July 1, 2011, and as amended from time to time, except as changed by this ordinance, both remain in full force and effect.

**SECTION 4.** To the extent this amendment to the UDC represents a deviation from the City's Comprehensive Plan, the Comprehensive Plan is amended to conform to the UDC, as it is amended by this ordinance.

**SECTION 5.** All ordinances or parts of ordinances specifically pertaining to the zoning of the Property and that are in conflict with this ordinance are hereby expressly repealed.

**SECTION 6.** Publication shall be made in the City's official publication as required by the City's Charter.

The foregoing ordinance was read for the first time and passed to its second reading on this the \_\_\_\_\_ day of \_\_\_\_\_, 20\_\_\_\_, by the following vote:

Nelda Martinez	_____	Brian Rosas	_____
Rudy Garza	_____	Lucy Rubio	_____
Chad Magill	_____	Mark Scott	_____
Colleen McIntyre	_____	Carolyn Vaughn	_____
Lillian Riojas	_____		

The foregoing ordinance was read for the second time and passed finally on this the \_\_\_\_\_ day of \_\_\_\_\_, 20\_\_\_\_, by the following vote:

Nelda Martinez	_____	Brian Rosas	_____
Rudy Garza	_____	Lucy Rubio	_____
Chad Magill	_____	Mark Scott	_____
Colleen McIntyre	_____	Carolyn Vaughn	_____
Lillian Riojas	_____		

PASSED AND APPROVED this the \_\_\_\_\_ day of \_\_\_\_\_, 20\_\_\_\_\_.

ATTEST:

\_\_\_\_\_  
Rebecca Huerta  
City Secretary

\_\_\_\_\_  
Nelda Martinez  
Mayor

STATE OF TEXAS  
COUNTY OF NUECES

Field Notes of 2.257 acres of land being out of Lot 14, Section 55, Flour Bluff Encinal Farm Garden Tract, as shown on a map recorded in Volume "A", Pages 41 – 42, Map Records Nueces County, Texas. Said 2.257 acre tract being more particularly described as follows.

**COMMENCING** at a point in the south right of way of Graham Road, in the north line of Lot 1, Block 1, Waldron Road Subdivision, as shown on a map recorded in Volume 67, Page 318, Map Records Nueces County, Texas. **THENCE** with the south right of way of Graham Road, South  $61^{\circ}20'34''$  East, a distance of 893.66 feet to a point. **THENCE** with the south right of way of Graham Road, South  $61^{\circ}58'44''$  East, a distance of 60.20 feet to a point, for the northwest corner of this survey, and for the **POINT of BEGINNING**.

**THENCE** with the south right of way of Graham Road, South  $61^{\circ}24'28''$  East, a distance of 300.03 feet to a point for the northeast corner of this survey.

**THENCE** South  $28^{\circ}34'57''$  West, a distance of 327.60 feet to a point for an outside corner of the Flour Bluff Gas Plant Unit 2, as shown on a map recorded in Volume 34, Page 140, Map Records Nueces County, Texas, and for the southeast corner of this survey.

**THENCE** North  $61^{\circ}25'38''$  West, a distance of 300.07 feet to a point for an inside corner of said Flour Bluff Gas Plant Unit 2 and for the southwest corner of this survey.

**THENCE** North  $28^{\circ}35'23''$  East, a distance of 327.71 feet to the **POINT of BEGINNING**, and containing 2.257 acres of land, more or less.

Notes:

1.) Bearings are based on Global Positioning System NAD 83 (93) 4205 Datum.

I, Ronald E. Brister do hereby certify that this survey of the property legally described herein is correct to the best of my knowledge and belief.

*Ronald E. Brister*

Ronald E. Brister, RPLS No. 5407  
Date: June 30, 2015.

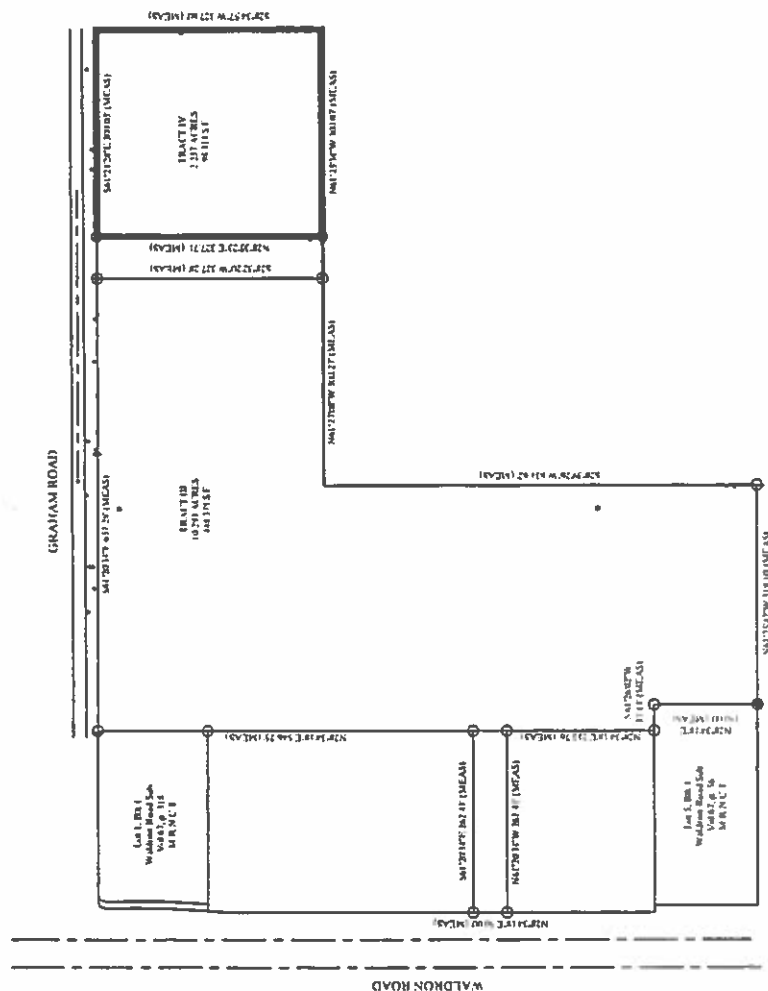


Job No. 15975



EXHIBIT OF  
SECTION 14, SECTION 14, CROWN HILL AND LACONIA FARM AND GARDEN TRACTS AS  
SHOWN ON A MAP RECORDED IN VOLUME "C", PAGE 11. A MAP RECORDING IN DEEDS COUNTY, ILLAS

## ИЗВЕСТИЕ



1978年12月  
1979年1月  
1979年2月  
1979年3月  
1979年4月  
1979年5月  
1979年6月  
1979年7月  
1979年8月  
1979年9月  
1979年10月  
1979年11月  
1979年12月  
1980年1月  
1980年2月  
1980年3月  
1980年4月  
1980年5月  
1980年6月  
1980年7月  
1980年8月  
1980年9月  
1980年10月  
1980年11月  
1980年12月  
1981年1月  
1981年2月  
1981年3月  
1981年4月  
1981年5月  
1981年6月  
1981年7月  
1981年8月  
1981年9月  
1981年10月  
1981年11月  
1981年12月  
1982年1月  
1982年2月  
1982年3月  
1982年4月  
1982年5月  
1982年6月  
1982年7月  
1982年8月  
1982年9月  
1982年10月  
1982年11月  
1982年12月  
1983年1月  
1983年2月  
1983年3月  
1983年4月  
1983年5月  
1983年6月  
1983年7月  
1983年8月  
1983年9月  
1983年10月  
1983年11月  
1983年12月  
1984年1月  
1984年2月  
1984年3月  
1984年4月  
1984年5月  
1984年6月  
1984年7月  
1984年8月  
1984年9月  
1984年10月  
1984年11月  
1984年12月  
1985年1月  
1985年2月  
1985年3月  
1985年4月  
1985年5月  
1985年6月  
1985年7月  
1985年8月  
1985年9月  
1985年10月  
1985年11月  
1985年12月  
1986年1月  
1986年2月  
1986年3月  
1986年4月  
1986年5月  
1986年6月  
1986年7月  
1986年8月  
1986年9月  
1986年10月  
1986年11月  
1986年12月  
1987年1月  
1987年2月  
1987年3月  
1987年4月  
1987年5月  
1987年6月  
1987年7月  
1987年8月  
1987年9月  
1987年10月  
1987年11月  
1987年12月  
1988年1月  
1988年2月  
1988年3月  
1988年4月  
1988年5月  
1988年6月  
1988年7月  
1988年8月  
1988年9月  
1988年10月  
1988年11月  
1988年12月  
1989年1月  
1989年2月  
1989年3月  
1989年4月  
1989年5月  
1989年6月  
1989年7月  
1989年8月  
1989年9月  
1989年10月  
1989年11月  
1989年12月  
1990年1月  
1990年2月  
1990年3月  
1990年4月  
1990年5月  
1990年6月  
1990年7月  
1990年8月  
1990年9月  
1990年10月  
1990年11月  
1990年12月  
1991年1月  
1991年2月  
1991年3月  
1991年4月  
1991年5月  
1991年6月  
1991年7月  
1991年8月  
1991年9月  
1991年10月  
1991年11月  
1991年12月  
1992年1月  
1992年2月  
1992年3月  
1992年4月  
1992年5月  
1992年6月  
1992年7月  
1992年8月  
1992年9月  
1992年10月  
1992年11月  
1992年12月  
1993年1月  
1993年2月  
1993年3月  
1993年4月  
1993年5月  
1993年6月  
1993年7月  
1993年8月  
1993年9月  
1993年10月  
1993年11月  
1993年12月  
1994年1月  
1994年2月  
1994年3月  
1994年4月  
1994年5月  
1994年6月  
1994年7月  
1994年8月  
1994年9月  
1994年10月  
1994年11月  
1994年12月  
1995年1月  
1995年2月  
1995年3月  
1995年4月  
1995年5月  
1995年6月  
1995年7月  
1995年8月  
1995年9月  
1995年10月  
1995年11月  
1995年12月  
1996年1月  
1996年2月  
1996年3月  
1996年4月  
1996年5月  
1996年6月  
1996年7月  
1996年8月  
1996年9月  
1996年10月  
1996年11月  
1996年12月  
1997年1月  
1997年2月  
1997年3月  
1997年4月  
1997年5月  
1997年6月  
1997年7月  
1997年8月  
1997年9月  
1997年10月  
1997年11月  
1997年12月  
1998年1月  
1998年2月  
1998年3月  
1998年4月  
1998年5月  
1998年6月  
1998年7月  
1998年8月  
1998年9月  
1998年10月  
1998年11月  
1998年12月  
1999年1月  
1999年2月  
1999年3月  
1999年4月  
1999年5月  
1999年6月  
1999年7月  
1999年8月  
1999年9月  
1999年10月  
1999年11月  
1999年12月  
2000年1月  
2000年2月  
2000年3月  
2000年4月  
2000年5月  
2000年6月  
2000年7月  
2000年8月  
2000年9月  
2000年10月  
2000年11月  
2000年12月  
2001年1月  
2001年2月  
2001年3月  
2001年4月  
2001年5月  
2001年6月  
2001年7月  
2001年8月  
2001年9月  
2001年10月  
2001年11月  
2001年12月  
2002年1月  
2002年2月  
2002年3月  
2002年4月  
2002年5月  
2002年6月  
2002年7月  
2002年8月  
2002年9月  
2002年10月  
2002年11月  
2002年12月  
2003年1月  
2003年2月  
2003年3月  
2003年4月  
2003年5月  
2003年6月  
2003年7月  
2003年8月  
2003年9月  
2003年10月  
2003年11月  
2003年12月  
2004年1月  
2004年2月  
2004年3月  
2004年4月  
2004年5月  
2004年6月  
2004年7月  
2004年8月  
2004年9月  
2004年10月  
2004年11月  
2004年12月  
2005年1月  
2005年2月  
2005年3月  
2005年4月  
2005年5月  
2005年6月  
2005年7月  
2005年8月  
2005年9月  
2005年10月  
2005年11月  
2005年12月  
2006年1月  
2006年2月  
2006年3月  
2006年4月  
2006年5月  
2006年6月  
2006年7月  
2006年8月  
2006年9月  
2006年10月  
2006年11月  
2006年12月  
2007年1月  
2007年2月  
2007年3月  
2007年4月  
2007年5月  
2007年6月  
2007年7月  
2007年8月  
2007年9月  
2007年10月  
2007年11月  
2007年12月  
2008年1月  
2008年2月  
2008年3月  
2008年4月  
2008年5月  
2008年6月  
2008年7月  
2008年8月  
2008年9月  
2008年10月  
2008年11月  
2008年12月  
2009年1月  
2009年2月  
2009年3月  
2009年4月  
2009年5月  
2009年6月  
2009年7月  
2009年8月  
2009年9月  
2009年10月  
2009年11月  
2009年12月  
2010年1月  
2010年2月  
2010年3月  
2010年4月  
2010年5月  
2010年6月  
2010年7月  
2010年8月  
2010年9月  
2010年10月  
2010年11月  
2010年12月  
2011年1月  
2011年2月  
2011年3月  
2011年4月  
2011年5月  
2011年6月  
2011年7月  
2011年8月  
2011年9月  
2011年10月  
2011年11月  
2011年12月  
2012年1月  
2012年2月  
2012年3月  
2012年4月  
2012年5月  
2012年6月  
2012年7月  
2012年8月  
2012年9月  
2012年10月  
2012年11月  
2012年12月  
2013年1月  
2013年2月  
2013年3月  
2013年4月  
2013年5月  
2013年6月  
2013年7月  
2013年8月  
2013年9月  
2013年10月  
2013年11月  
2013年12月  
2014年1月  
2014年2月  
2014年3月  
2014年4月  
2014年5月  
2014年6月  
2014年7月  
2014年8月  
2014年9月  
2014年10月  
2014年11月  
2014年12月  
2015年1月  
2015年2月  
2015年3月  
2015年4月  
2015年5月  
2015年6月  
2015年7月  
2015年8月  
2015年9月  
2015年10

[illegible]

11



**6-7 JULY**

Exhibit "B"